



Edificio en Venta

Sector 8 S/N, San Pedrito, Manzanillo, Colima



Venta: \$5,500,000 MXN

Tipo de propiedad: Edificio

Tipo de operación: Venta

- **Terreno:** 450.0 m²
- **Construcción:** 757.0 m²
- **Baños:** 4

- Acepta Mascotas
- Aire acondicionado

• Agua

• Drenaje

• Luz

Estado de la propiedad

Años de Antigüedad: 10

Libre de Gravamen: Si

Descripción

Magnifico edificio dos plantas ideal para agencia aduanal o Naviera, practicamente frente al puerto muy cerca de dependencias oficiales A.P.I. Aduana, Palacio Municipal cuenta con Recepcion, 7 oficinas en planta baja y 6 oficinas en planta alta con un espacio doble para reuniones o clases, cuatro baños, 8 aires acondicionados, planta de luz para respaldo, cableado internet y telefonía, ademas estacionamiento para cuatro en la entrada principal por la calle lateral. Listo para ocupar de inmediato!

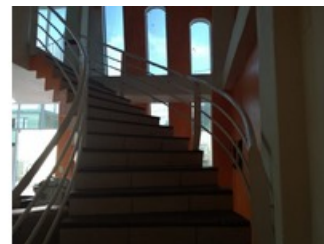
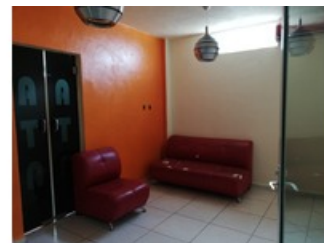
Ubicación

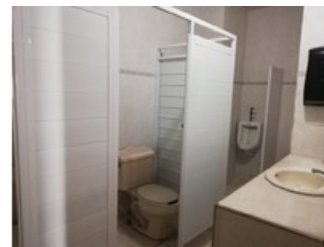
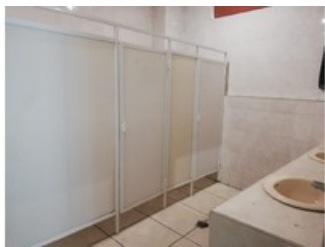
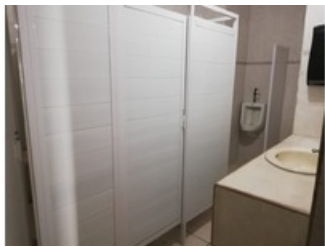
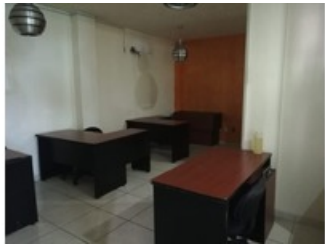
Sector 8 S/N, San Pedrito, Manzanillo, Colima

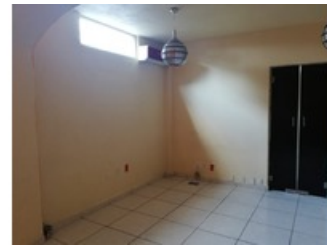
Referencias



Catálogo de fotos







Blvd. Miguel de la Madrid 1337 Local A-8,Salahua, Manzanillo, Colima
T 314.333.0277 | ventas@c21goldenproperties.com | www.century21goldenproperties.com

Propiedad sujeta a disponibilidad.

Precio sujeta a cambios sin previo aviso.

El envío de esta ficha no compromete a las partes a la suscripción de ningún documento legal. La información y medidas son aproximadas y deberán ratificarse con la documentación pertinente.