

CENTURY 21®

Galaxy Inmobiliaria

Calle 27A 490, Plaza Crystal, Local C7, Itzimna, Mérida, Yucatán

T 999.926.2839 / 999.688.9697 | ventas@century21galaxy.com | www.century21galaxy.com

DATOS DE LA PROPIEDAD

ID: 308545

- Tipo: Edificio
- Precio De Renta: \$320,000 MXN
- Superficie De Terreno: 2,861 M²
- Superficie De Construcción: 4,104 M²
- Baños Completos: 8
- Estacionamientos: 40
- Edad: 0 Años

DATOS GENERALES

Asesor: Antonio Falcon Asencio
Correo: antonio@c21galaxy.com
C 9992971387

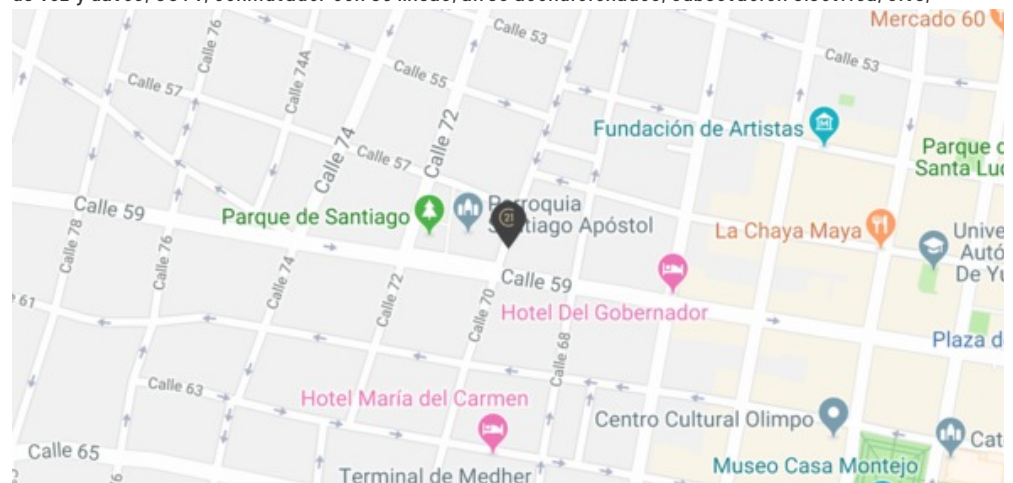


UBICACIÓN DEL INMUEBLE

Centro
Mérida, Yucatán

DESCRIPCIÓN

Emblemático edificio en el centro de la ciudad de Mérida actualmente en uso y listo para trabajar en cualquiera de los siguientes giros, Oficinas corporativas, hoteles, hostales, hotel boutique supermercados, tiendas de autoservicio, tiendas departamentales, universidades, escuelas, estacionamientos, dependencias de Gobierno, bodegas y nuevos modelos de negocios con renta de espacios. Por sus dimensiones y espacios abiertos (no hay muros ni divisiones) facilitan e incluso dan viabilidad para uso mixto y combinar uno o más negocios. La propiedad cuenta con 2861.50 metros cuadrados de terreno 4104.16 metros cuadrados de construcción, todo construido en 3 niveles. El edificio en planta baja cuenta con dos mostradores con más de 25 metros lineales frente a la calle, estacionamiento con capacidad para 40 autos con posibilidad de crecimiento al doble de espacios en una segunda planta. salón de consejo, planta abierta de uso múltiple y 4 baños. En el primer nivel cuenta con un salón general de oficinas en planta abierta, 3 privados, y un privado máster, área de archivo, planta abierta de uso múltiple y 4 baños En el segundo nivel cuenta con sala de juntas, cuarto de cómputo, área de archivo general y planta abierta de uso múltiple. Como equipamiento el predio cuenta con instalación de voz y datos, CCTV, conmutador con 30 líneas, aires acondicionados, subestación eléctrica, site,



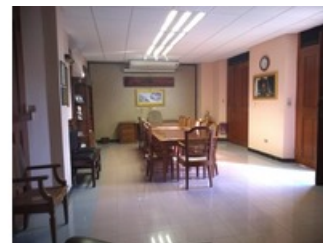
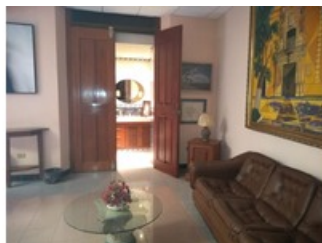
CENTURY 21[®]

Galaxy Inmobiliaria

Calle 27A 490, Plaza Crystal, Local C7, Itzimna, Mérida, Yucatán
T 999.926.2839 / 999.688.9697 | ventas@century21galaxy.com | www.century21galaxy.com

CATÁLOGO DE FOTOS

ID 308545



CENTURY 21[®]

Galaxy Inmobiliaria

Calle 27A 490, Plaza Crystal, Local C7, Itzimna, Mérida, Yucatán
T 999.926.2839 / 999.688.9697 | ventas@century21galaxy.com | www.century21galaxy.com

CATÁLOGO DE FOTOS

ID 308545

