

# CENTURY 21®

## Ramos y Ambriz

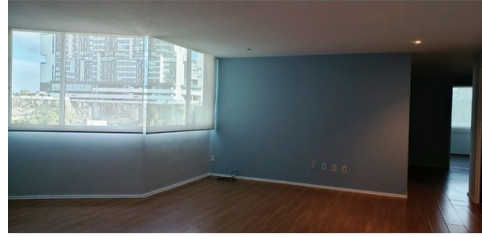


Boulevard Interlomas # 5 PA Local Y 8-9, San Fernando La Herradura, Huixquilucan, Estado De México  
T 55-5291-1500 | ventas@century21ramosyambroz.com | www.century21ramosyambroz.com

### DATOS DE LA PROPIEDAD

ID: 365647

- Tipo: Departamento
- Precio De Renta: \$21,999 MXN
- Superficie De Terreno: 149.0 M<sup>2</sup>
- Superficie De Construcción: 149.0 M<sup>2</sup>
- Recámaras: 3
- Baños Completos: 2
- Medios Baños: 1
- Estacionamientos: 2
- Edad: 15
- Cocina: Integral
- Edo. Conservación: Muy Bueno
- Uso De Suelo: HABITACIONAL
- Número De Elevadores: 2
- Piso En Que Se Encuentra: 6
- Numero De Casas: 18
- Calidad De La Construcción: Media Alta
- Regaderas: 3



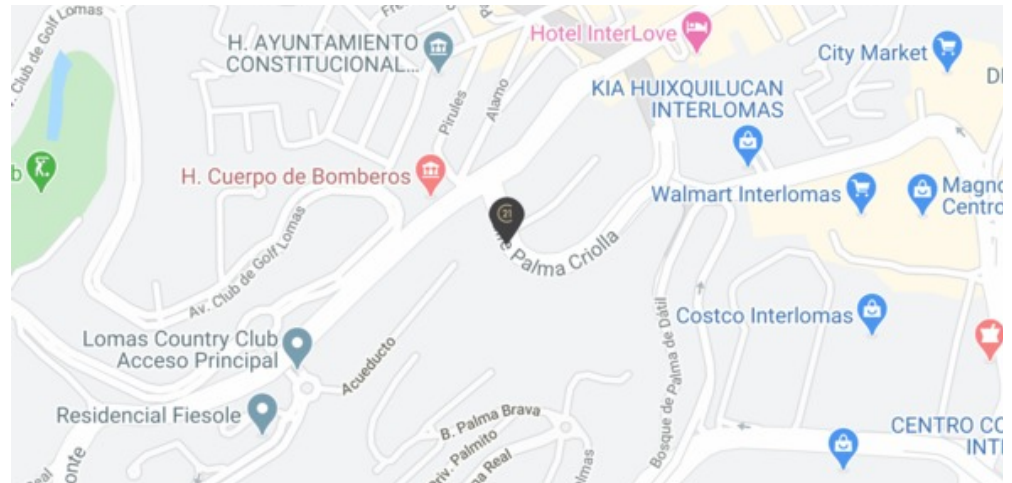
UBICACIÓN DEL INMUEBLE  
PALMA MALLORCA Interlomas  
Huixquilucan, Estado De México

### DATOS GENERALES

- Alberca
- No Acepta Mascotas
- Jardín
- Cuarto Servicio
- Desayunador
- Despensa
- Sala
- Comedor
- Cuarto TV
- Gimnasio
- Área De Lavado
- Agua
- Drenaje
- Luz
- Cisterna
- Conmutador
- Circuito Cerrado
- Fibra Óptica
- Elevador
- Sistema Contra Incendios
- Alumbrado
- Hidroneumático
- Closets
- Interfón
- Gas Red
- Esquina
- Para Ejecutivos

### DESCRIPCIÓN

EXCELENTE DEPARTAMENTO EN CONJUNTO PALMAS DORAL EXCELENTE UBICACION EN INTERLOMAS AMPLIO EN LA ZONA CENTRICA DE INTERLOMAS



Asesor: Alejandra Ramos

Correo: aramos@century21ramosyambroz.com

# CENTURY 21®

## Ramos y Ambriz

Boulevard Interlomas # 5 PA Local Y 8-9, San Fernando La Herradura, Huixquilucan, Estado De México  
T 55-5291-1500 | ventas@century21ramosyambroz.com | www.century21ramosyambroz.com

### CATÁLOGO DE FOTOS

ID 365647

