



Casa en Venta

Av. Agrícola 2837 Int. 55, Parques Del Bosque, Tlaquepaque, Jalisco



Venta: \$2,350,000 MXN

Mantenimiento : 450

Tipo de propiedad: Casa

Tipo de operación: Venta

- **Terreno:** 88.0 m²
- **Construcción:** 114.0 m²
- **Medida de frente:** 5.3 m
- **Medida de fondo:** 16.0 m
- **Recámaras:** 4

- **Baños:** 3
- **Estacionamientos:** 4
- **Niveles construidos:** 2
- **Edo. Conservación:** Muy Bueno
- **Uso de Suelo:** HABITACIONAL

Estado de la propiedad

Estado: Muy Bueno

Años de Antigüedad: 16

Descripción

Casa en condominio horizontal con vigilancia. Excelente ubicación y accesos atrás del ITESO. Planta baja con estancia, comedor, baño completo, estudio o recámara, cocina equipada y patio de servicio. Planta alta con estar de TV, recámara principal con vestidor y baño, dos recámaras con baño compartido.

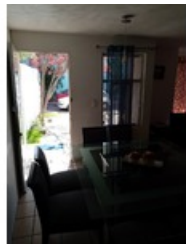
Ubicación

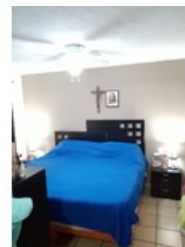
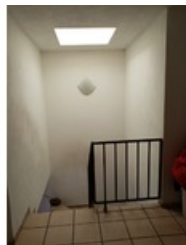
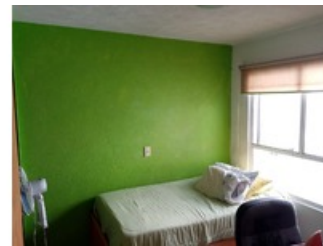
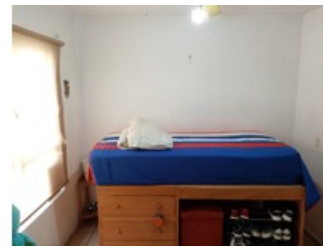
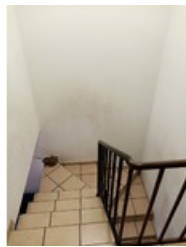
Av. Agrícola 2837 Int. 55, Parques Del Bosque, Tlaquepaque, Jalisco

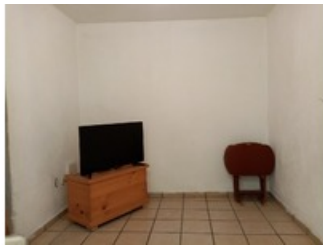
Referencias



Catálogo de fotos







Av. Ignacio L. Vallarta 3233, Vallarta Poniente, Guadalajara, Jalisco
T 333.615.5551 | contacto@century21sayje.mx | www.century21sayje.mx

Propiedad sujeta a disponibilidad.

Precio sujeto a cambios sin previo aviso.

El envío de esta ficha no compromete a las partes a la suscripción de ningún documento legal. La información y medidas son aproximadas y deberán ratificarse con la documentación pertinente.